

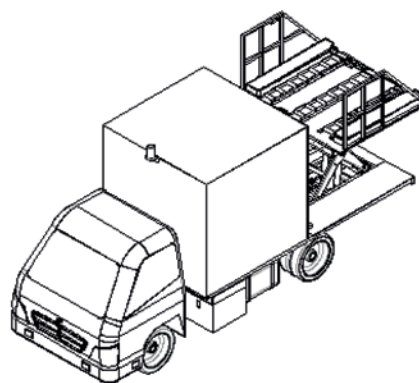
Как оптимизировать время загрузки воздушных судов?

... за счет внедрения новых технологий обработки грузов

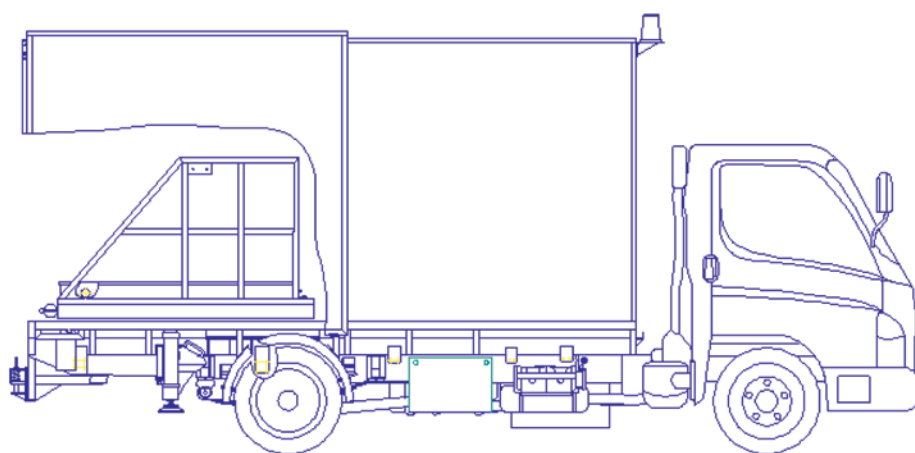
Автомобиль транспортно-погрузочный АТП-1 спроектирован для доставки багажа и грузов, а также для проведения погрузочно-разгрузочных работ.

Новизна разработки:

- Формирование партии груза в грузовом терминале.
- Оперативная доставка к борту воздушного судна и в терминал.
- Оперативная погрузка подготовленной партии груза в АТП-1.
- Позиционирование груза у люка багажного отсека ВС и оперативная погрузка-выгрузка.



АТП-1 в рабочем положении



АТП-1 в транспортном положении

Оптимизация использования воздушных судов

Увеличивается коммерческая нагрузка воздушных судов и, как следствие, возрастают доходы авиакомпании и провайдера наземного обслуживания.

Сокращение времени на погрузочно-разгрузочные работы, на доставку грузов

За счет применения технологии «все в одном» при погрузке не требуется трактор и тележки, что сокращает время на доставку и загрузку (разгрузку) на борт ВС.

Улучшение условий труда

За счет широкой автоматизации снижается риск производственного травматизма.

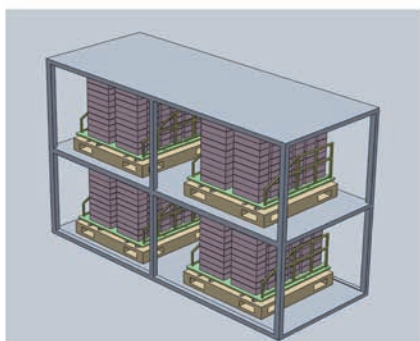
Повышение сохранности грузов

АТП-1 имеет закрывающийся кузов, что повышает сохранность как груза, так и транзитного багажа.

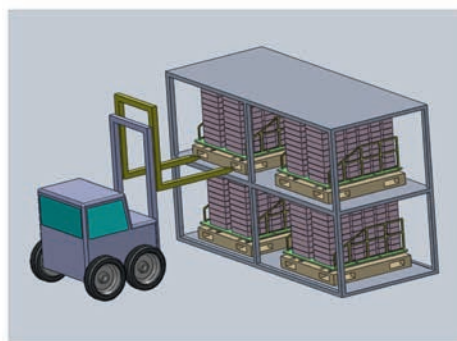
Исключение ручного труда

За счет внедрения в производство АТП-1 возможно исключение ручного труда при погрузке багажа на борт ВС.

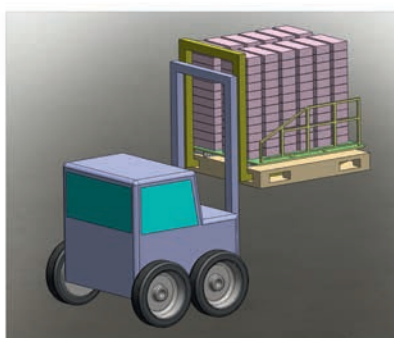
Технология работы



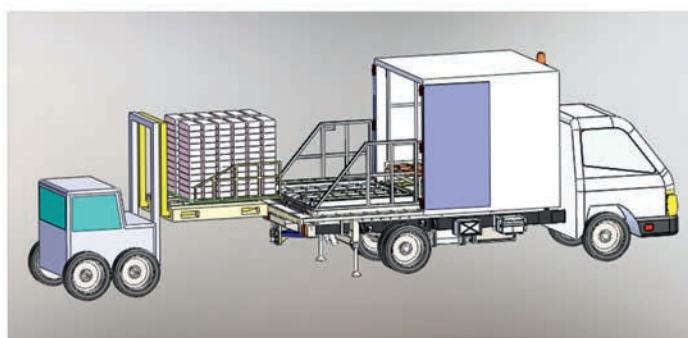
Комплектование партий груза



Выбор партии груза



Транспортировка к месту загрузки в АТП-1



Перегрузка паллеты с грузом в АТП-1

Краткие технические характеристики

Шасси	Hyundai HD-65 ISUZU, Hino и др.
Масса перевозимого груза, кг	2500
Высота подъема груза. не менее, м	2,4
Время подъема груза на высоту 2,4 м, с	40
Размер грузовой паллеты, мм	1534×1562
Высота груза на паллете, не более, мм	1700
Максимальная скорость перевозки груза, км/ч	40



Этапы цикла работы АТП-1



Технологическая паллета



Роликовый поддон